

**DESCRIPCIÓN DEL PRODUCTO**

WT 102 es una junta hidroexpansiva a base de Bentonita de sodio natural que sella las reanudaciones de colada en estructuras de hormigón armado, incluso en presencia de fuertes empujes de agua.

**DÓNDE SE UTILIZA**

- Sellado de las reanudaciones verticales y horizontales de las coladas de hormigón.
- Sellado de cuerpos pasantes sumergidos en las coladas de hormigón.

**VENTAJAS**

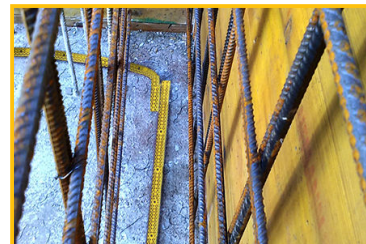
- Elevada resistencia a la carga hidráulica
- Aplicación fácil y rápida
- Óptima estabilidad y adherencia al soporte
- Perfecto sellado de reanudaciones de colada y de cuerpos pasantes sumergidos en las coladas de hormigón

**PREPARACIÓN Y APLICACIÓN**

Extienda WT 102 sobre la superficie de colocación, previamente limpio de polvo y material no cohesivo, con el papel protector hacia arriba. Después, retírelo y enjaule WT 102 con la red de fijación RE.VO clavándola, con clavos específicos de fijación progresiva RE.VO, cada 30 cm. Las uniones se efectúan por proximidad de los extremos, sin superposiciones, al menos a 5 cm.

**Cómo actúa**

WT 102, en contacto con el agua, puede aumentar el volumen inicial hasta 6 veces, garantizando así el sellado de las reanudaciones de colada, incluso si se somete a un notable empuje del agua, y de los pequeños vacíos (nidos de grava) que a menudo están presentes en el fondo de las coladas verticales.



Referencias disponibles en [www.volteco.com](http://www.volteco.com)

### PRESENTACIÓN DEL PRODUCTO Y ALMACENAMIENTO

WT 102 está embalado en cajas de cartón que contienen 30 m o 10 m e incluyen la red RE.VO + clavos. El almacenamiento de los productos debe efectuarse en un ambiente seco, al reparo del sol y la humedad.

### ADVERTENCIAS - NOTAS IMPORTANTES

WT 102 no debe utilizarse como junta de dilatación.  
WT 102 debe utilizarse para obras de albañilería de espesor suficiente como para garantizar una cobertura mínima de la construcción sobre lados de 8 cm.  
WT 102 debe ser apoyado sobre las superficies de colocación, evitando cuidadosamente cualquier tipo de superposición entre la superficie extendida y cualquier situación que provoque aplastamiento del material o que impida el confinamiento regular por parte del hormigón.  
Las hojas o tirantes de la colada vertical deben ser posicionados a una distancia mínima del plano horizontal no inferior a los 5÷10 cm.  
NOTA: Para la instalación en presencia de agua con alta concentración salina, consulte con el Laboratorio Volteco acerca de eventuales pruebas preventivas.

### CARACTERÍSTICAS FÍSICAS Y TÉCNICAS

Especificaciones	Valores
Composición de la mezcla (en peso)	25% goma butílica 75% Betonite di Sodio
Peso específico	1,6 g/cm <sup>3</sup>
Temperatura de aplicación	-15°C +50°C
Duración	ilimitada
Color	rojo

Parámetros sujetos a Control de Calidad interno	Valores
Dimensiones	25x20 mm
Expansión en contacto con el agua (4 días)	> 270%

Parámetros verificado por ente tercero	Ente Certificador	Valores
Expansión en contacto con el agua	Elletipi Srl	701%
Esfuerzo de hinchamiento con confinamiento total	CESI	966 kPa en 1000 horas
Esfuerzo por hinchamiento en agua de mar con confinamiento total	CESI	978 kPa en 1000 horas
Estanqueidad hidráulica en fisura de 5 mm con expansión del 100%	CESI	Ningún pasaje hasta 100 kPa

### SEGURIDAD

Consulte la Ficha de datos de seguridad correspondiente.

### COPYRIGHT

© Copyright Volteco S.p.A. - Todos los derechos reservados.  
Informaciones, Imágenes y textos incluidos en este documento son de propiedad de Volteco S.p.A. Pueden cambiar en cualquier momento sin previo aviso.  
Las versiones más actualizadas de este y de otros documentos (voz del capitulado, folletos y otros documentos) se encuentran en [www.volteco.com](http://www.volteco.com).  
En el caso de traducción, el texto puede contener imperfecciones técnicas y lingüísticas.

### NOTAS LEGALES

Nota para el comprador/instalador:  
Este documento puesto a disposición por Volteco S.p.a. es meramente de soporte e indicativo para el comprador/aplicador.



No considera la necesaria información detallada de cada uno de los contextos operativos, respecto a los que de todos modos Volteco S.p.A. no asumirá responsabilidad alguna.

No aplica ni extiende las obligaciones propias del fabricante Volteco S.p.A.

Es susceptible de variaciones en función de las que deberá actualizarse el aplicador antes de cada aplicación, consultando el sitio web [www.volteco.com](http://www.volteco.com).

Las aclaraciones anteriores se extienden a la información técnico/comercial pre-post venta de la red comercial.

## ANEXOS

